

# XPS 18

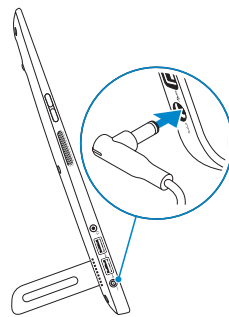
## Quick Start Guide

Snelstartgids  
Guide d'information rapide  
Schnellstart-Handbuch  
Guida introduttiva rapida



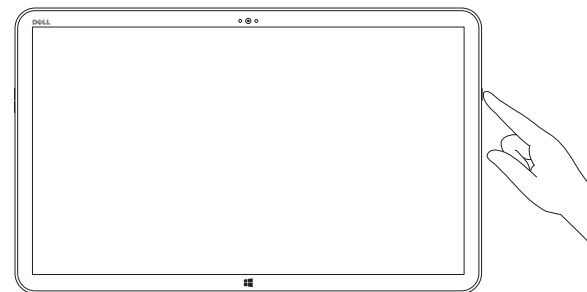
### 1 Connect the power adapter

Sluit de netadapter aan  
Brancher l'adaptateur secteur  
Netzadapter anschließen  
Collegare l'alimentatore



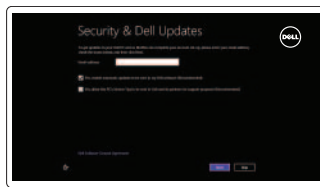
### 2 Press the power button

Druk op de aan-uitknop  
Appuyer sur le bouton d'alimentation  
Betriebsschalter drücken  
Premere il pulsante di accensione



### 3 Finish Windows setup

Voltooi de Windows-setup | Terminer l'installation de Windows  
Windows-Setup abschließen | Terminare l'installazione di Windows



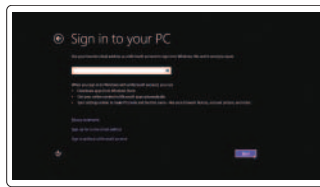
#### Enable security and updates

Schakel de beveiliging en updates in  
Activez la sécurité et les mises à jour  
Sicherheit und Aktualisierungen aktivieren  
Abilitare sicurezza e aggiornamenti



#### Connect to your network

Maak verbinding met uw network  
Connectez-vous à votre réseau  
Mit dem Netzwerk verbinden  
Connettere alla rete



#### Sign in to your Microsoft account or create a local account

Meld u aan bij uw Microsoft-account of maak een lokale account aan  
Connectez-vous à votre compte Microsoft ou créez un compte local  
Bei Ihrem Microsoft-Konto anmelden oder ein lokales Konto erstellen  
Effettuare l'accesso al proprio account Microsoft oppure creare un account locale

### Explore resources

Verken de hulpbronnen | Explorer les ressources  
Ressourcen kennenlernen | Esplora risorse



#### Help and Tips

Hulp en tips | Aide et astuces  
Hilfe und Tipps | Aiuto e suggerimenti



#### My Dell

Mijn Dell | Mon Dell  
Mein Dell | Il mio Dell

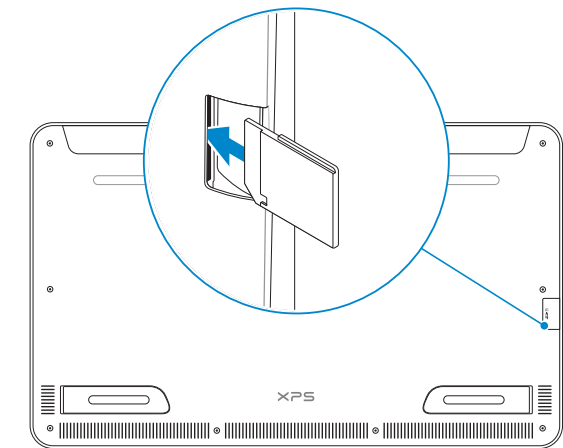


#### Register your computer

Registreer de computer | Enregistrer votre ordinateur  
Computer registrieren | Registrare il computer

### Insert SD card (optional)

Plaats SD-kaart (optioneel) | Insérer une carte SD (en option)  
SD-Karte einsetzen (optional) | Inserire la scheda SD (opzionale)



#### Product support and manuals

Productondersteuning en handleidingen  
Support produits et manuels  
Produktsupport und Handbücher  
Supporto prodotto e manuali

[dell.com/support](http://dell.com/support)  
[dell.com/support/manuals](http://dell.com/support/manuals)  
[dell.com/windows8](http://dell.com/windows8)

#### Contact Dell

Neem contact op met Dell | Contacter Dell  
Kontaktaufnahme mit Dell | Contattare Dell

[dell.com/contactdell](http://dell.com/contactdell)

#### Regulatory and safety

Regelgeving en veiligheid  
Réglementations et sécurité  
Sicherheitshinweise und Zulassungsinformationen  
Normative e sicurezza

[dell.com/regulatory\\_compliance](http://dell.com/regulatory_compliance)

#### Regulatory model and type

Beschreven model en type  
Modèle et type réglementaires  
Muster-Modellnummer und Muster-Typnummer  
Modello e tipo regolatori

**W01A**  
**W01A001**

#### Computer model

Computermodel | Modèle de l'ordinateur  
Computermodell | Modello del computer

**XPS 1810**

#### Información para NOM, o Norma Oficial Mexicana

La información que se proporciona a continuación se mostrará en los dispositivos que se describen en este documento, en conformidad con los requisitos de la Norma Oficial Mexicana (NOM):

#### Importador:

Dell Mexico S.A. de C.V.  
AV PASEO DE LA REFORMA NO 2620 PISO 11  
COL. LOMAS ALTAS  
MEXICO DF CP 11950

Modelo	W01A
Voltaje de alimentación	100 V CA-240 V CA
Frecuencia	50 Hz-60 Hz
Consumo de corriente de entrada	1,60 A
Voltaje de salida	19,50 VCC
Consumo de corriente de salida	3,34 A
País de origen	Hecho en China

© 2013 Dell Inc.  
© 2013 Microsoft Corporation.

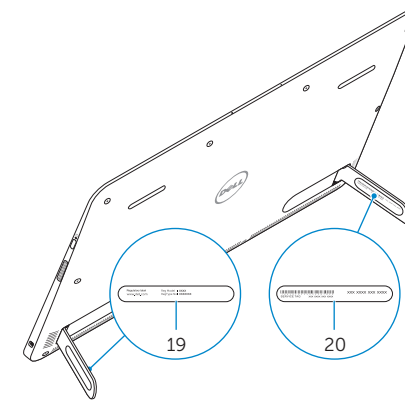
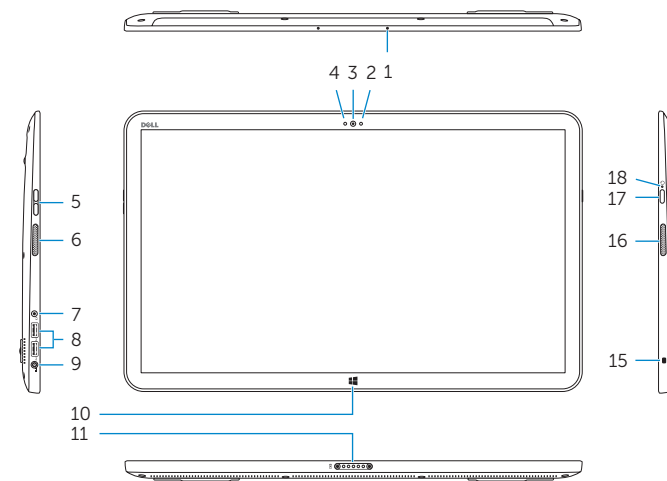


09D72YA00

Printed in China.  
2013-09

## Features

Kenmerken | Caractéristiques | Funktionen | Funzioni



1. Microphones (2)
2. Ambient-light sensor
3. Camera
4. Camera-status light
5. Volume-control buttons (2)
6. Left speaker
7. Headset port
8. USB 3.0 ports (2)
9. Power-adaptor port
10. Windows button
11. Charging connector

12. Right foot
13. Left foot
14. SD-card slot
15. Security-cable slot
16. Right speaker
17. Power button
18. Power/Battery-status light
19. Regulatory label
20. Service Tag label

1. Microfoons (2)
2. Omgevingslichtsensor
3. Camera
4. Statuslampje camera
5. Bedieningsknoppen voor helderheid (2)
6. Linkerluidspreker
7. Headsetpoort
8. USB 3.0-poorten (2)
9. Poort voor netadapter
10. Windows-knop
11. Oplaadconnector

12. Voet rechts
13. Voet links
14. Sleuf voor SD-kaart
15. Sleuf voor beveiligingskabel
16. Rechterluidspreker
17. Aan-uitknop
18. Lampje voor energie-/batterijniveau
19. Label met voorschriften
20. Servicetag

1. Microphones (2)
2. Capteur de lumière d'ambiance
3. Caméra
4. Voyant d'état de la caméra
5. Boutons de contrôle du volume (2)
6. Haut-parleur gauche
7. Port pour casque
8. Ports USB 3.0 (2)
9. Port de l'adaptateur secteur
10. Bouton d'accueil de Windows
11. Connecteur de charge

12. Pied droit
13. Pied gauche
14. Emplacement pour carte SD
15. Emplacement pour câble de sécurité
16. Haut-parleur droit
17. Bouton d'alimentation
18. Voyant d'état de l'alimentation ou de la batterie
19. Étiquette de conformité aux normes
20. Étiquette de numéro de service

1. Mikrofone (2)
2. Umgebungslichtsensor
3. Kamera
4. Kamerastatusaanzeige
5. Lautstärketasten (2)
6. Linker Lautsprecher
7. Kopfhöreranschluss
8. USB 3.0-Anschlüsse (2)
9. Netzadapteranschluss
10. Windows-Taste
11. Ladeanschluss

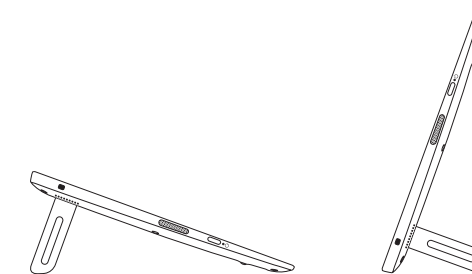
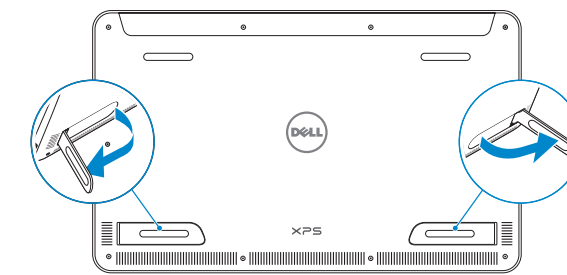
12. Rechter Fuß
13. Linker Fuß
14. SD-Kartensteckplatz
15. Sicherheitskabeleinschub
16. Rechter Lautsprecher
17. Betriebsschalter
18. Betriebs-/Akkuzustandsanzeige
19. Normenetikett
20. Service-Tag-Nummer

1. Microfoni (2)
2. Sensore di luminosità ambientale
3. Fotocamera
4. Indicatore di stato della fotocamera
5. Pulsanti del controllo volume (2)
6. Altoparlante di sinistra
7. Porta auricolare
8. Porte USB 3.0 (2)
9. Porta dell'adattatore di alimentazione
10. Pulsante di Windows
11. Connettore caricatore

12. Supporto destro
13. Supporto sinistro
14. Slot scheda SD
15. Slot cavo di protezione
16. Altoparlante di destra
17. Accensione
18. Indicatore di stato batteria/alimentazione
19. Etichetta di conformità alle normative
20. Etichetta Numero di servizio

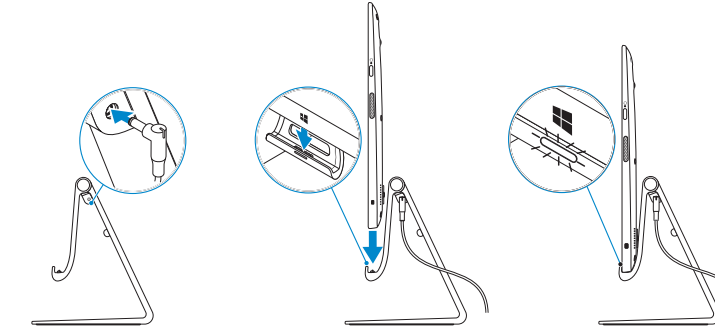
## Basic Stand

Basisstandaard | Socle de base  
Basisrahmen | Supporto di base



## Powered Stand (optional)

Gevoede standaard (optioneel) | Socle d'alimentation (en option)  
Energieversorger Rahmen (optional) | Supporto ad alimentazione (opzionale)



**NOTE:** The docking-status light turns on when your computer is correctly seated on the powered stand.

**N.B.:** Het dockingstatuslampje gaat branden wanneer uw computer correct op de gevoede standaard staat.

**REMARQUE :** Le voyant d'état de la station d'accueil s'allume lorsque votre ordinateur est correctement positionné sur le socle d'alimentation.

**ANMERKUNG:** Die Dockingstatusanzeige leuchtet, wenn der Computer korrekt im energieversorgten Rahmen sitzt.

**N.B.:** la spia dello stato di alloggiamento si accende quando il computer è correttamente posizionato sul supporto ad alimentazione.